

# MINERAL COMPOSITE



**Coaten van materialen, vloeren en wanden met polyester, epoxy, poly-urea en poly-urethaan.**

**Maken en herstellen van polyester en GVK vormstukken, leidingen en ventilatorbladen  
In onze werkplaatsen en bij u ter plaatse !**



PART OF THE

**Narviflex** GROUP  
BELTING



## Mineral Composite is part of the Narviflex group



**Transportbanden  
en Rubber Artikelen**



**Industriële Kunststoffen**



**Aandrijfcomponenten**



**Metalen  
Transportbanden**

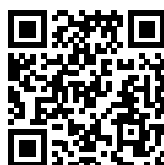


**Coatings en  
Polyester Technology**



**Productie PVC &  
PU Transportbanden**

Bekijk onze bedrijfsvideo:



[www.mineralcomposite.be](http://www.mineralcomposite.be)

## OVER MINERAL COMPOSITE

### UW PARTNER VOOR STERKE INDUSTRIËLE KUNSTSTOFBEKLEDINGEN

Met méér dan 20 jaren ervaring op de teller, zijn wij dé specialisten voor u op gebied van polyester, vinylester, epoxy, polyurea en polyurethaan coatings, vormstukken en herstellingen.

We stellen hoge eisen aan onze kwaliteit, veilig en gezond werken en respect voor het milieu.

Mineral Composite maakt deel uit van de Narviflex Group en kan dus beroep doen op ondersteuning en expertise van deze internationale groep, actief in transportbanden en rubber & plastics technologie.

Mineral Composite en de Narviflex Group geven top-prioriteit aan veilig werken. Daarom zijn we uiteraard **VCA-gekeurd** en volgen onze medewerkers doorgedreven opleidingen, om veilig te kunnen werken, op hoogte, in besloten ruimtes, in de chemische sector, etc.



# ONTDEK DE TOEPASSINGEN VAN COATING TECHNOLOGIE



Industriële toepassingen



Vloer- en wandcoating



Metaalcoating



Polyester vormstukken



MC gespoten naadloze coatings



Herstelling, revisie en verbetering van ventilatorbladen (max. 5 meter)



U kan al deze toepassingen ook bekijken via onze website [www.mineralcomposite.be](http://www.mineralcomposite.be)

# INDUSTRIËLE TOEPASSINGEN

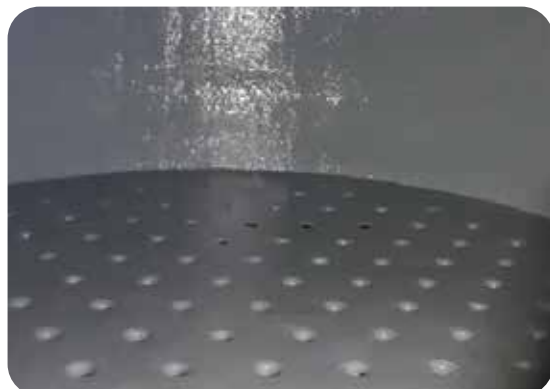
## Bekleding van industriële tanks en silo's

Mineral Composite herstelt uw industriële tanks aan zowel de binnen- als buitenzijde. Na een analyse en het bepalen van het medium dat in de tank wordt opgeslagen kunnen wij de geschikte coating bepalen. Deze coating wordt aangebracht na eventuele plaatselijke herstellingen en een grondige voorbehandeling.



## Zuurbestendig coaten op locatie van kleine en grote onderdelen

Herstelling, renovatie of nieuwbouw van zuurbestendige installaties, vervaardigd uit een compositie tussen bewapeningsvezels en vinylesterharsen.

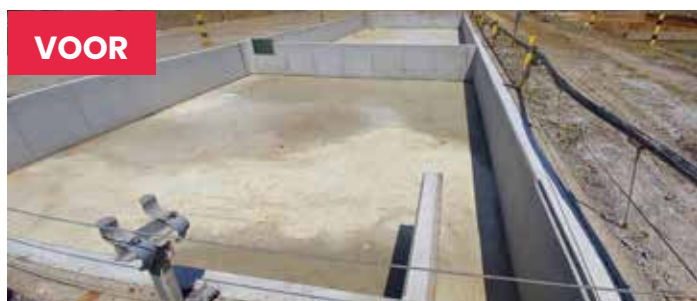


## Bekleding van calamiteit opvangbakken

Scheur ontdekt in je calamiteit opvangbak? Mineral Composite is gespecialiseerd in het snel en effectief repareren van deze problemen.

Onze techniekers zullen eerst de beschadigde plek opschuren, reinigen, en indien nodig opvullen en uitvlakken alvorens ze het herstelproces starten met 2 lagen glasmat/vinylester. Zo ben je weer verzekerd van een veilige en goed werkende opvangbak.

Afhankelijk van het medium dat hierin wordt opgeslagen bepalen wij de juiste coating die u nodig heeft.



## Reparatie en op maat maken van uw GVK leidingen



Voor de reparatie, aanpassing én het op maat maken van uw GVK leidingen gebruiken we een heel gamma aan kwalitatieve kunst-harsen: epoxy, polyester, vinylester en furan. Wij voeren deze werken zowel on site uit als in onze atelier.

# Polyester vormstukken

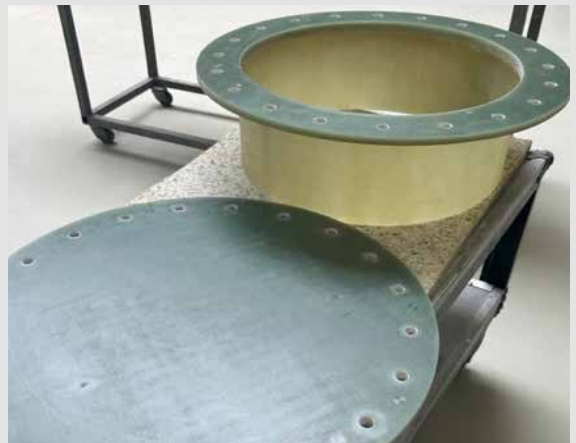
Mineral Composite maakt nieuw of herstelt allerlei vormstukken met (glasvezelversterkte) polyester.

Denk hierbij bv. aan :

- Afdekkappen voor koeltunnels
- Decoratie en dieren voor pretparken en festivals

## ONDERDEEL UIT GLASVEZELVERSTERKTE KUNSTSTOF

Mineral Composite maakt mangaten uit glasvezelversterkte en chemisch resistente kunststof. T.o.v. staal, heeft dit grote voordelen op gebied van zuurbestendigheid, gewicht in de constructie en mogelijkheden qua montage. In dit geval, heeft Mineral Composite ook de montage ter plaatse gedaan.



## POLYESTER HERSTELLINGEN VAN ATTRACTIES

We herstellen en coaten de bootjes van de wildwaterbanen en andere attracties, zodat deze terug waterdicht worden en visueel aantrekkelijk. Tevens herstellen wij binnen onze groep de transportbanden en rubber stootbanden van de attracties.



# Vloer- en wandcoatings

Uw vloeren en wanden beschermen tegen vocht en chemicaliën bijvoorbeeld door een epoxy, polyester of vinylestercoating is mogelijk bij Mineral Composite. We coaten vloeren, ondervloeren, wanden in cement en beton en anhydrietgebonden vloeren.

Voor een betere hechting van de coating schuren, slijpen of stralen we de ondergrond eerst zodat deze na aanbrengen van de coating bestand is tegen zware mechanische, thermische en chemische belasting. De coating wordt aangebracht in een strakke en naadloze laag. U kiest daarbij uit verschillende kleuren.



## COATEN VAN VLOEREN EN WANDEN

We hebben in de vleesindustrie (via een renovatie-specialist), de rookkamers (voor hammen), mee helpen renoveren door herstellingen en daarna aanbrengen van een naadloze en goed te reinigen coating, zowel op de vloeren als op de wanden



## POLYUREAVLOER

Indien u een sterke en vloeistofdichte vloer nodig heeft, kiest u best voor een polyureavloer.

Uw werkzaamheden kunnen snel terug hervat worden doordat de uithardtijd maar 2 uur bedraagt.

De polyureavloer voldoet aan de vele eisen die gesteld worden en is te vergelijken met een epoxyvloer. Het verschil? De snelle droogtijd!



### Voordelen

- Naadloos
- Vloeistofdicht
- Duurzaam
- Slijtvast
- Gemakkelijk in onderhoud



## EPOXYVLOER

Een epoxyvloer is in tegenstelling tot een GVK vinylestervloer minder bestand tegen mechanische en chemische belasting.

De epoxyvloer staat bekend als een hygiënische vloer. Epoxy is een stofwerend materiaal wat maakt dat deze gemakkelijk is in onderhoud. Een afwerking op maat en in verschillende kleuren verkrijgbaar.

### Voordelen

- Hygiënische vloer
- Stofwerend materiaal
- Gemakkelijk in onderhoud
- Afwerking op maat is in verschillende kleuren verkrijgbaar

VOOR



NA



## POLYESTERVLOER

Een glasvezelversterke vloer is zeer goed bestand tegen zowel druk- als trekkrachten. Dit heeft te maken met het glasvezel dat hierin verwerkt wordt bij de plaatsing. Glasvezel is een sterk en buigbaar materiaal.

### Voordelen

- Licht chemisch en alkalisch resistent tegen basen
- Hoge mechanische sterkte
- Temperatuurstabiel en milieuvriendelijk
- Waterdicht
- Indien nodig brandvertragend

VOOR



NA



## VINYLESTERVLOER

Een vinylestervloer is uiterst geschikt voor industriële vloeren die blootgesteld worden aan zware mechanische belasting.

Ook is een vinylestervloer chemisch en alkalisch resistent tegen de zwaarste zuren waarmee de vloer in contact kan komen.

### Voordelen

- Mechanisch belastbaar
- Chemisch belastbaar
- Duurzaam
- Gemakkelijk in onderhoud

## VLOERCOATING IN VOEDINGSBEDRIJF - PRODUCTIE VAN SAUZEN

Onze klant had opmerkingen gekregen van de voedingsinspectie, dat hun vloeren beschadigd waren en onvoldoende konden gekuist worden. Mineral Composite heeft de vloer hersteld en daarna een naadloze coating aangebracht. Hierdoor kan nu wel goed gekuist worden met de hoge druk reiniger en kan het afvalwater goed wegstromen.



## ANTI-STATISCHE EN GELEIDENDE VLOER

Een anti-statische vloer is een elektrisch afleidende gietvloer.

Door het vermengen van de hars met geleidende vulstoffen en elementen zoals koperen strips geleidt de elektriciteit veilig af naar een aardingspunt.

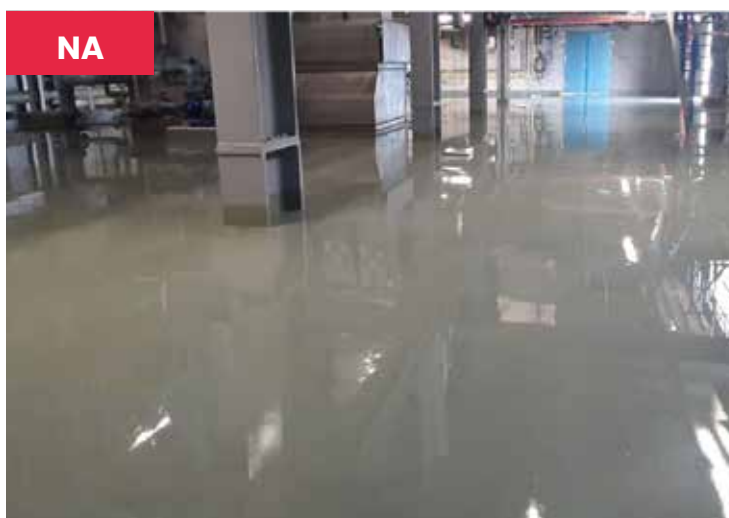
Spanningsopbouw en ontlading worden hier door voorkomen.

Deze vloer komt vaak voor in elektronica omgevingen en ook bij EX-zones met ontploffingsgevaar.



### Voordelen

- Naadloos
- Zeer onderhoudsvriendelijk
- Stof- en krasvrij
- Waterdicht & chemisch resistent
- Duurzaam
- Beschikbaar in verschillende kleuren en stijlen
- Elektrisch geleidend of antistatisch



# COATING TECHNOLOGY

Wij hebben altijd de juiste coating voor uw product of toepassing. We doen u een voorstel, na een grondige analyse waar wij met onze coating-technologie, verbeteringen voor u kunnen aanbrengen in uw productieproces.

Deze verbeteringen kunnen zorgen voor :

- Hogere zuur- en chemische resistentie
- Hogere slijtvastheid
- Hogere anti-aanklevendheid of verhogen van de grip
- Drinkwater- of levensmiddelengeschikt maken

Sommige coatings kunnen ter plaatse aangebracht worden, maar er moeten met véél méér omgevingsfactoren (hoogte, explosiegevaar, temperatuur, vocht, stof, etc.) rekening gehouden worden, dan dat wij de coating kunnen aanbrengen in onze geclimatiseerde fabriek in Alken (B). We bespreken graag de voor- en nadelen met u.

## COATEN MET POLYESTER (GVK), VINYLESTER EN EPOXY

Dit procédé wordt dikwijls gebruikt voor herstellingen (ter plaatse), of het verbeteren van de eigenschappen van uw materialen en leidingen. Om de coating sterker te maken, werken we veelvuldig met glasvezelversterking, dit noemen we GVK - Glasvezelversterkte Kunststof/Polyester. De Engelstalige naam GRP - Glass Fibre Reinforced Polyester, wordt ook veel gebruikt.

### BESCHERMEN EN UV BESTENDIG MAKEN

Voor een electriciteitscentrale, hebben we de leidingen allemaal bekleed met GVK (Glasvezelversterkte Polyester), in UV-bestendige uitvoering. Zo zijn de leidingen voor jaren beschermd tegen alle weersinvloeden..



## BETON-HERSTELLING EN ZUURBESTENDIG MAKEN

In deze chemische fabriek, werd de betonnen goot aangetast door het spoelwater. Tevens waren er scheuren en beschadigingen in de beton. Mineral Composite heeft eerst de beton hersteld en daarna een glasvezelversterkte en chemisch resistente coating aangebracht.



## COATEN MET MCCOAT ST (POLY-UREA) EN MCCOAT HR (POLY-URETHAAN)

Deze coatings worden aangebracht met een speciale machine, die de 2 componenten verwarmt en mengt en alzo richting het spuitpistool stuurt, om aangebracht te worden in lagen.

Hierdoor ontstaat een coating die mooi egaal is, flexibel, naadloos en duurzaam.

We gebruiken twee verwante mixen McCoat ST (poly-urea) en McCoat HR (poly-urethaan). De keuze van de mix, gebeurt in overleg met onze experts.

## VLOEISTOFDICHT MAKEN

We hebben voor een klant, die chemische producten opslaat en afvult, alle magazijnen en werkplaatsen gecoat met McCoat ST, poly-urea. Op deze manier zijn alle ruimtes vloeistofdicht, chemisch resistent, gemakkelijk te kuisen en beschermd tegen calamiteiten.



## PRECISIE-COATEN MET NARVITHANE PU

Onze McCoat coatings worden aangebracht met een spuitpistool met hoog volume. Op deze manier kunnen we efficiënt en budget-vriendelijk grote oppervlakken voor u coaten.

Maar onze coatings hebben zoveel voordelen dat ze ook gebruikt worden op kleine oppervlakken. Dit gebeurt met een spuit-procédé, waar er minder volume gespoten wordt en we dus de coatings op precisie-onderdelen kunnen aanbrengen. Dit is het Narvithane PU spuitprocédé. Beschikbaar in diverse kleuren en hardheden, 60 sh A voor hoge grip, 85 sh A voor de hoogste slijtvastheid en 95 sh A voor de hoogste anti-aanklevendheid.



### **NARVITHANE PU 85 sh A - GRIJPVINGERS BAKSTENEN**

Voor deze steenfabriek, coaten wij de verenstalen grijpvingers met zeer slijtvaste poly-urethaan van 85 sh A. Hierdoor worden de bakstenen goed meegenomen, gecombineerd met een uitstekende slijtage-bescherming.



# HERSTELLING EN VERBETERING VAN VENTILATORBLADEN .



Ventilatorbladen en ventilatorkanalen van industriële afzuigingen, zijn onderhevig aan slijtage. Mineral Composite herstelt deze en brengt een nieuwe coating aan. We kunnen u eveneens voorstellen doen voor ons Sparblade systeem, dat de levensduur van uw ventilatorbladen kan verlengen.

## Wat kunnen wij voor u doen?

- Opsporen en in kaart brengen van zwakke punten
- Herstellen en/of vervangen van ventilatorbladen
- Vervaardigen van nieuwe ventilatorbladen
- Reviseren en balanceren van ventilatorbladen
- Uitvoeren van aerodynamische studies



## Voordelen ?

Het leent zich tot flexibele toepassingen in diverse sectoren, gaande van de chemische en petrochemische industrie, tot raffinage en de metaalnijverheid.

Wij garanderen een optimale werking van de ventilator door:

- Evenredige verdeling van buig- en torsiekrachten over de lengte van het blad
- Perfecte verankering van de verschillende materialen

Productie-unit  
Kunststof transportbanden

Narviflex Oss  
Romeinenweg 47L  
NL-5349 AL Oss  
+31 412 785 628  
oss@narviflex.nl

Narviflex Rilland (ZBS)  
De Poort 73  
NL-4411 PB Rilland  
+31 113 55.10.40  
info@zbsbv.nl

Narviflex Gent  
Skaldenstraat 121 F2  
B-9042 Gent  
+32 9 219.93.53  
info@narviflex.be

Narviflex(HQ)  
Liesdonk 7  
B-2440 Geel  
+32 14 59.11.31  
info@narviflex.be

Narviflex Drachten  
De Steven 13  
NL-9206 AX Drachten  
+31 512 745.187  
drachten@narviflex.nl

Esfo Metal Belts  
Kanaalstraat 127  
NL-7547 AR Enschede  
+31 53 43 00 860  
info@esfo-metalbelts.com

Narviflex Venlo  
Spikweiken 45  
NL-5943 AC Lomm/Venlo  
+31 77 333.36.00  
info@narviflex.nl

Narviplastx(HQ)  
Liesdonk 5B  
B-2440 Geel  
+32 14 57.10.53  
info@narviplastx.eu

Mineral Composite  
Meerdegatstraat 173 (Kolmen)  
B-3570 Alken  
+32 475 46.77.23  
info@mineralcomposite.be

Narviflex Belting Liège SA  
Rue de la Bureautique 8  
B-4460 Grâce-Hollogne  
+32 4 228.82.20  
info@narviflex.be

**MINERAL  
COMPOSITE**

PART OF THE NARVIFLEX GROUP

Industrieterrein Kolmen  
Meerdegatstraat 173  
B-3570 Alken - België  
info@mineralcomposite.be  
www.mineralcomposite.be  
+32(0)475 46 77 23

Bent u geïnteresseerd? Vraag uw proefstaal aan via onze website